

# SERIE 12



ROTEL

BBC Radio 6Music

NETWORK

AUX

FM

DAB

RADIO



ROTEL®  
50 YEARS



## L'ingénierie de l'excellence : l'héritage Rotel

Il y a de nos jours bien peu de fabricants qui, comme Rotel, disposent d'un tel capital en matière d'ingénierie audio, novatrice et pourtant toujours accessible. De cela, nous en sommes fiers. Rotel a été créé il y a plus d'un demi-siècle avec comme philosophie principale la fabrication de produits de la plus haute qualité et performances possibles, disposant des technologies les plus abouties, et réalisés toujours au meilleur coût. Nous appelons cela le principe de « Conception Equilibrée », et il implique chacune de nos décisions prises en matière d'ingénierie, et chacun des produits que nous fabriquons.

Plus récemment, alors que notre philosophie ne change pas, le paysage audio a, quant à lui, largement évolué. Depuis le lancement de notre gamme 06 SE, il a même radicalement changé : téléchargements de fichiers, radios Internet, diffusion audio sans fil, compatibilité avec l'iPad et l'iPhone, audio en haute définition... autant d'éléments, de supports et de données nouvelles, qui constituent aujourd'hui le cœur des écoutes musicales. Et c'est ainsi qu'avec cette nouvelle Série 12, nous avons voulu porter ce principe de Conception Equilibrée au sein même de ce nouveau paysage audio. Les résultats ne sont rien de moins qu'exceptionnels.

## La maîtrise de l'audio : une vision globale

Créer des produits audio disposant du niveau de performances leur permettant d'arborer le sigle Rotel serait parfaitement impossible sans en avoir une compréhension totale : autrement dit, comprendre comment, et pourquoi, l'électronique, l'électro-acoustique et la psycho-acoustique se mêlent et s'associent pour influencer, chacun à leur niveau, la reproduction musicale. Sans cette compréhension, les choix les plus critiques en termes d'ingénierie – savoir où les économies sont possibles, et où le budget doit être dépensé – n'auraient plus de raison d'être. Sans cette compréhension, les décisions en matière de technologies ne pourraient se faire qu'au gré du hasard...

Cette compréhension provient en grande partie de notre expérience, littéralement ancrée dans notre ADN. Rotel est différent des autres fabricants de produits audio. Notre société reste et demeure familiale, avec la stabilité et l'esprit d'engagement que présuppose une vraie famille. Nous sommes sans doute plus petits que ce que vous imaginez, mais suffisamment grand pour pouvoir atteindre tous nos buts et aspirations. Et surtout, nous avons plus de cinq décennies d'expérience dans la fabrication de produits électroniques audio, ce qui nous permet de concevoir des appareils avec un meilleur son que tous les éléments qui les constituent, un son dont la caractéristique première est, d'abord et avant tout, la musicalité.

Rotel est aussi loin devant, dans son approche globale en matière de conception et de développement de produits. Bien que nos racines se situent au Japon, et que nos meilleurs concepteurs soient localisés sur place, nous travaillons aussi avec des collaborateurs qui se trouvent dans le monde entier, et qui nous aident à optimiser nos produits en leur apportant leur propre vision à un stade-clé de leur développement. Autrement dit, nous n'hésitons jamais à faire appel à des sources de connaissance et d'expérience extérieures. Sur ce point, notre équipe de développement, implantée au Royaume-Uni, joue un rôle extrêmement important dans l'optimisation de chacun des produits Rotel. Quelqu'un a dit un jour « Une bonne idée est une bonne idée, peu importe d'où elle vient ». Ce quelqu'un pourrait bien être un membre de la famille Rotel.



# Balanced Design Concept

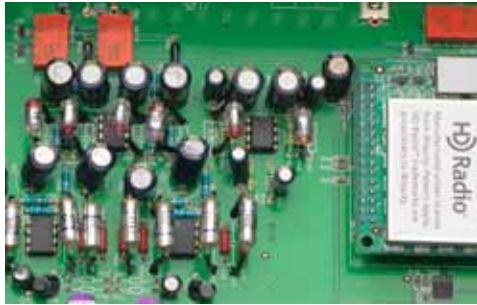


Pour Rotel, délivrer un son exceptionnel à un coût raisonnable est dans l'ordre normal des choses. Et cela, parce que nos ingénieurs et nos concepteurs utilisent le principe de Conception Equilibrée. Cette règle effectue une balance entre l'approche « quel que soit le prix », typique en audio haut de gamme, et celle où « chaque euro dépensé compte » qui prévaut dans la conception des appareils électroniques grand-public. Autrement dit : performances et coût sont en équilibre. Le principe de Conception Equilibrée est, de fait, une seconde nature pour nos ingénieurs, parce qu'ils sont eux mêmes des mélomanes avertis qui entretiennent et nourrissent leurs propres créations comme le feraient des parents attentionnés. Il y a juste deux lois très simples :

1. Les composants qui offrent le meilleur son ne sont pas nécessairement ceux qui sont les plus chers;
2. Aucun principe de conception particulier ne doit venir contrecarrer la qualité de restitution de n'importe quelle autre partie du produit.

Nous appliquons ces règles pour chacune des quatre étapes principales du processus de conception : quand nous élaborons l'alimentation et la topologie du circuit électronique, et quand nous déterminons le coût et la qualité du produit ainsi que ceux de tous les composants qui le constitue.





### **Choix des composants**

Les ingénieurs Rotel passent de nombreuses heures à écouter et à choisir des composants électroniques qui sont régulièrement proposés par nos fournisseurs, pour s'assurer de conférer à nos produits à la fois une fiabilité sans faille et un rendu acoustique supérieur. Cela coûte un peu plus cher, mais au final c'est bien cela qui va différencier la qualité des produits Rotel, de celle des autres constructeurs.

### **Topologie de circuit**

Il ne suffit pas d'utiliser les meilleurs composants. L'endroit où vous les disposez est également essentiel. C'est pourquoi nous comptons désormais fortement sur une notion que nous appelons « Symmetrical Signal Trace » (symétrisation du chemin du signal). Le principe « Symmetrical Signal Trace » consiste à avoir, pour chaque canal audio, un circuit rigoureusement identique, ceci afin de conserver une bonne image sonore et un étagement des plans corrects. Le principe de « Symmetrical Signal Trace » implique également l'utilisation d'un point de masse unique (faire en sorte que toutes les masses, à la fois du signal et de l'alimentation, convergent en un seul point), ce qui en outre améliore les performances globales en maximisant le rapport signal sur bruit.

### **Ecoutes critiques**

L'oreille humaine est en fait un instrument de mesure bien plus fin que les appareils même les plus sophistiqués dont disposent les ingénieurs expérimentés aujourd'hui. C'est pourquoi chez Rotel nous réalisons des sessions d'écoute tout au long du processus de développement du produit et pas seulement lors de l'étape de mise au point du prototype de pré-production. Un peu comme un chef cuisinier qui teste et goûte régulièrement ses plats, nous écoutons à chaque nouvelle étape du processus de conception, pour nous assurer que notre nouveau modèle est, et sera, aussi bon qu'il doit être.

### **Alimentation**

L'alimentation se situe toujours au cœur de n'importe lequel appareil audio de qualité, et nos ingénieurs ne ménagent pas leurs efforts lors de la conception et de la mise au point de cet élément vital. Tout, depuis la disposition et le câblage physique jusqu'au choix des condensateurs de puissance et de filtrage, mobilise la plus grande attention. Et à chaque nouvelle étape du développement, nos concepteurs gardent en permanence à l'esprit comment et pourquoi l'alimentation va venir influencer sur la qualité sonore finale.





## L'audio pour un monde connecté

Si un seul mot devait être retenu pour décrire la nature du nouveau paysage audio, ce mot pourrait être simplement « connexions ». « Connexions » au monde extérieur grâce à Internet qui apporte la musique dans la maison par l'intermédiaire des téléchargements et de la diffusion en continu (« streaming »). Et aussi, « connexions » entre les produits audio de votre habitation, ce qui permet de partager les contenus et/ou de piloter votre installation audio depuis des pièces distantes et multiples. Dans ce contexte, la gamme d'appareils de la Série 12 intègre un potentiel de connectivité dont disposent bien peu de produits précédemment fabriqués. Par exemple, les deux amplificateurs intégrés RA-11 et RA-12 prennent en charge les flux audio diffusés sans fil via Bluetooth, à l'aide d'un « dongle » (clé) USB fourni. Les deux amplificateurs, ainsi que le lecteur du CD RCD-12, peuvent être connectés par liaison « Rotel Link » à la passerelle radio Internet /UPnP™ pour constituer un système audio intégré entièrement pilotable par un iPhone® ou un iPad® au travers d'une application spécifique développée par Rotel. Des entrées et des sorties de type « trigger » équipent enfin certains appareils de la Série 12, facilitant leur intégration au sein de systèmes audio « multi-rooms » personnalisés.

## Tuner Radio Internet, FM et DAB+

La radio a toujours été un univers magique, mais grâce à Internet et au DAB+, la magie s'est élevée à un niveau bien supérieur. La réception radio a ainsi littéralement explosée pour devenir une fenêtre ouverte sur le monde entier. Quelque soit vos préférences musicales, le DAB+ et Internet vous offriront un choix quasi illimité de sources, et de programmes.

## RT-12

Radio Internet, tuner DAB+/FM, lecteur UPnP™



Le RT-12 est un tuner radio Internet, FM et DAB+, doté de stations pré-réglées, et de beaucoup plus que cela encore. Grâce à ses fonctions réseau, le RT-12 pourra vous proposer, au quotidien, l'écoute de milliers de stations de radio sur Internet. Il pourra aussi lire les fichiers musicaux stockés sur des serveurs UPnP™, notamment au sein d'ordinateurs sous Windows. Si l'un de ces ordinateurs contient déjà votre bibliothèque musicale, vous vous êtes sans doute déjà demandé comment l'écouter sur votre système hi-fi. Le RT-12 est la réponse à cette question. Grâce à son circuit Wolfson WM8740, le RT-12 réalise une conversion numérique / analogique de très haut niveau, préservant à chacune de vos sources numériques toutes ses qualités musicales. Enfin, le RT-12 pourra être utilisé comme routeur sans fil pour venir contrôler et piloter, à l'aide de l'application Rotel pour iPhone et iPad, l'intégralité de votre système audio.





**DAB et DAB+** Les avantages du DAB sont bien connus : des émissions de radio enrichies de données numériques, et une haute qualité sur le plan audio. Le DAB+, désormais disponible dans plusieurs pays et dans de nombreux autres à l'avenir, offre une qualité audio encore supérieure et une meilleure stabilité de réception. Le RT-11 et le RT-12 sont capables de recevoir et de restituer des sources radios en DAB et en DAB+.

## RT-11

**Tuner radio stéréo DAB+/FM**



Chez beaucoup d'amateurs de musique, il y aura toujours une place pour un tuner radio stéréo traditionnel. Le RT-11 propose une restitution sans compromis des émissions radio FM et DAB+, et offre ainsi une solution idéale pour ceux qui ont juste besoin d'un excellent son pour leur réception radio. Le RT-11 est donc un tuner traditionnel, mais cela ne signifie pas qu'il est en marge de notre gamme Série 12, en ce qui concerne ses capacités à offrir la meilleure qualité sur le plan audio et le plus choix en termes de programmes musicaux. C'est ainsi que le RT-11 a bénéficié, exactement comme les autres éléments de la Série 12, du choix le plus rigoureux en matière de composants et de toute l'énergie de notre réseau de développement de produits.

# Lecteur de CD

Le catalogue musical disponible sur CD s'enrichit et se développe encore et toujours, et le RCD-12 sera le lecteur idéal pour exploiter le contenu des nouveaux albums ainsi que celui de vos CD favoris.

## RCD-12

Lecteur de disques compacts



Même après trois décennies d'existence du disque compact, le RCD-12 démontre qu'il existe encore un potentiel de progression en termes de performance dans le domaine des lecteurs de CD. Parallèlement aux autres éléments de la gamme Série 12, la conversion numérique/analogique est également confiée au DAC Wolfson WM8740. Le convertisseur WM8740 est plus communément implanté au sein de lecteurs de CD très haut de gamme et, si vous vous êtes toujours demandé comment vos disques favoris pouvaient être restitués par les meilleurs lecteurs de CD du monde, vous en aurez bien plus qu'un aperçu avec le RCD-12.

De même qu'avec les autres produits de la Série 12, le RCD-12 peut être commandé avec les touches en face avant, aidé de l'écran d'affichage, ou avec la télécommande infrarouge, ou enfin sans fil en utilisant l'application Rotel pour iPhone ou iPad.





## Amplificateurs intégrés

La lignée des amplificateurs RA Rotel remonte quasiment au tout début des éléments hi-fi « séparés ». Ils sont synonymes, depuis toujours, de performances élevées tout en restant remarquablement accessibles. Et à ce titre, les amplificateurs intégrés de la Série 12 ne dérogent pas à la règle.

### RA-12

Amplificateur intégré



L'amplificateur a toujours été au cœur d'un système haute fidélité, mais, au sein du nouveau paysage audio, les amplificateurs requièrent désormais un « cerveau ». Le cerveau du RA-12, c'est encore une fois le DAC Wolfson WM8740 24 bits /192kHz, un composant que l'on trouve plus souvent au sein de produits audio très hauts de gamme, ce qui garantit au RA-12 la capacité d'exploiter au maximum ses entrées numériques et sa prise USB compatible Apple. La partie audio traditionnelle n'a pour autant pas été oubliée, puisque le RA-12 offre également quatre entrées analogiques niveau ligne ainsi que des entrées de type phono pour une platine-disques. Le RA-12 peut être commandé à partir des boutons de son panneau avant par l'intermédiaire d'une télécommande infrarouge, ou enfin via le RT-12 et l'application Rotel pour iPhone et iPad. Enfin le RA-12 ne se limite pas à être un appareil très polyvalent, il offre un très haut de niveau de performance avec 60 watts d'amplification par canal, portant ainsi la musique au sommet de ses priorités.

## RA-11

### Amplificateur Intégré



Le RA-11 intègre la plupart des fonctions et caractéristiques du RA-12. Il est toutefois un peu moins puissant (40 watts par canal) et son châssis est un peu plus mince. De la même façon que le RA-12, chaque composant critique placé sur le chemin du signal a été scrupuleusement choisi pour garantir que le message musical délivré par le RA-11 offrira le maximum de détails, dynamique, clarté et sensibilité possibles. Le RA-11 est pourvu du même circuit haut de gamme Wolfson WM8740 24 bits/192kHz DAC, et comme le RA-12, de cinq entrées analogiques, de quatre entrées numériques S/PDIF, et d'une entrée USB compatible Apple. Enfin, le RA-11 peut être commandé par les touches de son panneau avant, ou par sa télécommande infrarouge, ou enfin via le RT-12 et l'application Rotel pour iPhone et iPad.





**Prise USB Bluetooth** L'usage des prises USB du RA-12 et du RA-11 ne se limite pas à la connexion d'un iPod, d'un iPhone ou d'une clé USB contenant des fichiers musicaux. Connectez la clé USB Bluetooth fournie avec l'appareil, et vous pourrez alors diffuser sans fil, directement à votre amplificateur, de la musique issue de votre iPhone, iPad ou autres périphériques Bluetooth.

## RA-10

### Amplificateur Intégré



Il y aurait de temps en temps beaucoup à dire en faveur d'un retour aux principes fondamentaux, et le RA-10 est certainement une occasion de le faire. Le RA-10 dispose de 40 watts par canal, de quatre entrées analogiques niveau ligne, d'une entrée de type phono et du jeu de commandes traditionnelles d'un d'amplificateur intégré, rendant son utilisation facile et intuitive pour tous les utilisateurs. Le RA-10 n'est toutefois pas un appareil sans envergure. C'est un élément de très haute qualité, qui a bénéficié de tous les efforts que nous consacrons à optimiser l'électronique audio pour la reproduction musicale. Le RA-10 apportera clarté et dynamisme à la musique, bien au delà de ce que pourrait laisser croire son prix et ses ambitions modestes.

# Spécifications

## RT-12 Tuner radio Internet, FM/DAB +



### Tuner FM

Sensibilité utilisable	22.2dBf
Sensibilité au repos 50 dB	27.2 dBf (mono)
Rapport Signal sur Bruit (à 65dBf)	70 dBf (mono), 60 dBf (stéréo)
Distorsion Harmonique (à 65dBf)	0.2% (mono) 0.3 % (stéréo)
Réponse en fréquence	10 Hz-15 kHz, ± 3 dB
Séparation Stéréo (100 Hz/1 kHz/10 kHz)	40dB/45 dB/35 dB
Niveau de sortie	1V
Entrée antenne	75 ohms (asymétrique)

### Tuner DAB+

Sensibilité	-80 dBm
Bande de réception Bande III	174-240 Mhz
Débit Binaire Audio	320 Kbps (Max)
Réponse en fréquence	20-20 kHz +/- 1.0 dB
Sortie Analogique	2.1V à 0 dBFS
Entrée Antenne	75 Ohms connecteur F

### Réseau

Connections Réseau	802.11 b/g
Sécurité	WEP, WPA1 (TKIP), WPA2 (TKIP)
Formats de fichiers (serveur musical UPnP)	AAC, MP3, WMA (sauf sans pertes), OGG vorbus, WAV, AIFF, FLAC et AU.

### Généralités

Consommation électrique	16 watts
Consommation électrique en veille (mode Normal)	0.5 watt
Alimentation	120V, 60 Hz (Etats-Unis) 230V, 50 Hz (Europe)
Poids (net)	5,1 kg (11,24 lbs)
Dimensions (L, H, P)	430 x 73 x 330 mm (17 x 2 7/8 x 13")
Hauteur face avant	80 mm (3 1/8")
Finitions	Noir, Silver

## RT-11 Tuner radio FM / DAB +



### Tuner FM

Sensibilité utilisable	22.2dBf
Sensibilité au repos 50 dB	27.2 dBf (mono)
Rapport Signal sur Bruit (à 65dBf)	63 dBf (mono) 60 dBf (stéréo)
Distorsion Harmonique (à 65dBf)	0.2% (mono) 0.3 % (stéréo)
Réponse en fréquence	10 Hz-15 kHz, ± 3 dB
Séparation Stéréo (100 Hz/1 kHz/10 kHz)	40dB/45 dB/35 dB
Niveau de sortie	1V
Entrée antenne	75 ohms (asymétrique)

### Tuner DAB+

Sensibilité	-80 dBm
Bande de réception Bande III	174-240 Mhz
Débit Binaire Audio	224 Kbps (Max)
Réponse en fréquence	20-20 kHz +/- 1.0 dB
Sortie Analogique	2.1V à 0 dBFS
Entrée Antenne	75 Ohms connecteur F

### Réseau

Connections Réseau	N/A
Sécurité	
Formats de fichiers (serveur musical UPnP)	

### Généralités

Consommation électrique	10 watts
Consommation électrique en veille (mode Normal)	0.5 watt
Alimentation	120V, 60 Hz (Etats-Unis) 230V, 50 Hz (Europe)
Poids (net)	4,3 kg (9,48 lbs)
Dimensions (L, H, P)	430 x 73 x 330 mm (17 x 2 7/8 x 13")
Hauteur face avant	60 mm (2 3/8")
Finitions	Noir, Silver

## RCD-12 Lecteur de CD



Distorsion Harmonique Totale + Bruit	0.0045%@1kHz
Distorsion d'intermodulation	0.0045%@1kHz
Réponse en fréquence	(±0.5db) 20-20,000 Hz
Equilibre des canaux	±0.5 dB
Linéarité de la phase	±0.5 degré
Séparation des canaux	> 98 dB @ 1kHz
Rapport Signal sur Bruit	> 100dB
Plage Dynamique	> 96 dB
Convertisseur Numérique / Analogique	Wolfson
Impédance de sortie analogique	100 Ohms
Sortie Numérique	0.5 Volt, crête à crête
Impédance de charge	75 Ohms

### Généralités

Alimentation électrique	120V, 60 Hz (Etats-Unis) 230V, 50 Hz (Europe)
Consommation	15 Watts
Consommation en Veille	0.5 Watt
Dimensions (L, H, P)	430 x 73 x 313 mm (17 x 2 7/8 x 12 5/16")
Hauteur du panneau avant	80 mm (3 1/8")
Poids (net)	5.4 kg (11.9 lbs)
Finitions	Noir, Silver

**RA-12**  
**Amplificateur intégré**



Puissance de sortie continue	60 watts/canal (20-20 kHz, < 0.03%, 8 ohms)
Distorsion harmonique totale (20Hz-20kHz)	< 0.03% à la puissance nominale
Distorsion d'intermodulation (60 Hz:7 kHz, 4:1)	< 0.03% à la puissance nominale
Réponse en fréquence	Entrée Phono 20Hz-15kHz, ±0.3dB Entrées Ligne 10Hz-100kHz, ±1dB
Sensibilité/impédance d'entrée	Entrée Phono 2.5mV/47 kOhms Entrées Ligne 150 mV/24 kOhms
Seuil de surcharge à l'entrée	Entrée Phono 180mV Entrée ligne 5 V
Sortie préampli/impédance	1V/470 ohms
Commandes de tonalité – Graves/Aigus	±4 dB à 100Hz/10kHz
Rapport de signal/bruit (pondéré IHF « A »)	Entrée Phono 80 dB Entrées Lignes 100 dB

**Section Numérique**

Réponse en fréquence	10Hz-95kHz ±3.0dB(MAX)
Rapport Signal sur Bruit (IHF "A" pondéré)	100dB
Sensibilité d'entrée/Impédance	0 dBfs/75 ohms
Sortie Pré-out/Impédance	1.2V/470 ohms (à -20dB)
Signaux pris en charge à l'entrée USB/	AAC(m4a), WAV, MP3, WMA
Signaux Numériques iPod	(jusqu'à 16 bits / 48 kHz)
Entrées coaxiale/optiques	LPCM
Formats de fichiers	Real Audio, MP3, OGG Vorbis, WAV, AIFF et AU

**Généralités**

Alimentation électrique	120V, 60 Hz (Etats-Unis) 230V, 50 Hz (Europe)
Consommation	300 watts
Consommation en veille	0.5 watt
Dimensions (L, H, P)	430 x 92 x 342 mm (17" x 3 5/8" x 13 1/2")
Hauteur du panneau avant	80 mm (3 1/16 ins)'
Poids (net)	8.02 kg (18 lbs)
Finitions	Noir, Silver

**RA-11**  
**Amplificateur intégré**



Puissance de sortie continue	40 watts/canal (20-20 kHz, < 0.03%, 8 ohms)
Distorsion harmonique totale (20Hz-20kHz)	< 0.03% à la puissance nominale
Distorsion d'intermodulation (60 Hz:7 kHz, 4:1)	< 0.03% à la puissance nominale
Réponse en fréquence	Entrée Phono 20Hz-15kHz, ±0.3dB Entrées Ligne 10Hz-100kHz, ±1dB
Sensibilité/impédance d'entrée	Entrée Phono 2.5mV/47 kOhms Entrées Ligne 150 mV/24 kOhms
Seuil de surcharge à l'entrée	Entrée Phono 180mV Entrée ligne 5 V
Sortie préampli/impédance	1V/470 ohms
Commandes de tonalité – Graves/Aigus	±4 dB à 100Hz/10kHz
Rapport de signal/bruit (pondéré IHF « A »)	Entrée Phono 80 dB Entrées Lignes 100 dB

**Section Numérique**

Réponse en fréquence	10Hz-95kHz ±3.0dB(MAX)
Rapport Signal sur Bruit (IHF "A" pondéré)	100dB
Sensibilité d'entrée/Impédance	0 dBfs/75 ohms
Sortie Pré-out/Impédance	1.2V/470 ohms (à -20dB)
Signaux pris en charge à l'entrée USB/	AAC(m4a), WAV, MP3, WMA
Signaux Numériques iPod	(jusqu'à 16 bits / 48 kHz)
Entrées coaxiale/optiques	LPCM
Formats de fichiers	Real Audio, MP3, OGG Vorbis, WAV, AIFF et AU

**Généralités**

Alimentation électrique	120V, 60 Hz (Etats-Unis) 230V, 50 Hz (Europe)
Consommation	220 watts
Consommation en veille	0.5 watt
Dimensions (L, H, P)	430 x 92 x 342 mm (17" x 3 5/8" x 13 1/2")
Hauteur du panneau avant	60 mm (2 3/8 ins)'
Poids (net)	6.39 kg, 13lbs.
Finitions	Noir, Silver

**RA-10**  
**Amplificateur intégré**



Puissance de sortie continue	40 watts/canal (20-20 kHz, < 0.03%, 8 ohms)
Distorsion harmonique totale (20Hz-20kHz)	< 0.03% à la puissance nominale
Distorsion d'intermodulation (60 Hz:7 kHz, 4:1)	< 0.03% à la puissance nominale
Réponse en fréquence	Entrée Phono 20Hz-15kHz, ±0.3dB Entrées Ligne 10Hz-100kHz, ±1dB
Sensibilité/impédance d'entrée	Entrée Phono 2.5mV/47 kOhms Entrées Ligne 150 mV/24 kOhms
Seuil de surcharge à l'entrée	Entrée Phono 180mV Entrée ligne 5 V
Sortie préampli/impédance	1V/470 ohms
Commandes de tonalité – Graves/Aigus	±6 dB à 100Hz/10kHz
Rapport de signal/bruit (pondéré IHF « A »)	Entrée Phono 80 dB Entrées Lignes 100 dB

**Section Numérique**

Réponse en fréquence	N/A
Rapport Signal sur Bruit (IHF "A" pondéré)	
Sensibilité d'entrée/Impédance	
Sortie Pré-out/Impédance	
Signaux pris en charge à l'entrée USB/	
Signaux Numériques iPod	
Entrées coaxiale/optiques	
Formats de fichiers	

**Généralités**

Alimentation électrique	120V, 60 Hz (Etats-Unis) 230V, 50 Hz (Europe)
Consommation	220 watts
Consommation en veille	0.5 watt
Dimensions (L, H, P)	430 x 72 x 342 mm (17" x 2 7/8" x 13 1/2")
Hauteur du panneau avant	60 mm (2 3/8 ins)
Poids (net)	5.9 kg, 13lbs.
Finitions	Noir, Silver

**The Rotel Co., Ltd.**

Tachikawa Bldg. 1F., 2-11-4, Nakane,  
Meguro-ku, Tokyo, Japan 152-0031  
Tel : 81-3-3724-7649  
Fax : 81-3-3724-7671

**Rotel Europe**

B&W Group Ltd  
Dale Road  
Worthing  
West Sussex  
BN11 2BH  
United Kingdom  
T +44 (0) 1903 221 763  
F +44 (0) 1903 221 525  
E info@roteleurope.com

**Ventes GB**

B&W Group Ltd  
Dale Road  
Worthing  
West Sussex  
BN11 2BH  
United Kingdom  
T +44 (0) 1903 221 500  
F +44 (0) 1903 221 501  
E ukinfo@roteleurope.com

**Rotel Deutschland**

B&W Group Germany GmbH  
Kleine Heide 12  
33790 Halle/Westfalen  
Germany  
T +49 (0) 5201 871 70  
F +49 (0) 5201 733 70  
E info@bwgroup.de  
www.rotel-hifi.de  
www.gute-anlage.de

**Rotel France**

B&W Group France  
75 rue Louis Arnal  
ZAC des Prés Secs  
69380 Lozanne  
France  
T +33 (0) 4 3746 1500  
F +33 (0) 4 7254 3816  
E info@bwgroup.fr

**Rotel Spain**

B&W Group Spain S.A.  
Cami Can Calders 22  
Apartado de Correos 252  
08173 Sant Cugat del Vallès  
Barcelona  
Spain  
T +34 (0) 93 589 4722  
F +34 (0) 93 589 2470  
E bwrotel@bwspain.com

**Rotel Finland**

B&W Group Finland Oy  
Uudenmaakatu 4-6  
00120  
Helsinki  
Finland  
T +358 (0) 20 7430 075  
F +358 (0) 20 7430 077  
E info@bwgroup.fi

**Rotel Switzerland**

B&W Group (Schweiz) GmbH  
Ifangstrasse 5  
8952 Schlieren  
Switzerland  
T +41 (0) 43 433 6150  
F +41 (0) 43 433 6159  
E info@bwgroup.ch  
www.bwgroup.ch

**Rotel Benelux**

Godefriduskaai 14  
2000 Antwerpen  
Belgium  
NL: + 31 20 5602940  
Email: info@bwgroup.nl  
BE: + 32 3 2067550  
Email: info@bw-group.be

Pour obtenir la liste complète des distributeurs  
dans le monde rendez vous sur [www.rotel.com](http://www.rotel.com)

Copyright © B&W Group Ltd.  
Imprimé en Grande Bretagne.  
Rotel Europe (B&W Group Ltd) se  
réserve le droit de modifier tout ou partie  
des spécifications sans avertissement  
préalable en liaison avec des  
développements techniques E&OE.

iPod, iPhone, iPad sont des marques  
déposées d'Apple Inc., enregistrées aux  
Etats-Unis et dans d'autres pays.